

**UCHWAŁA NR XXXIII/190/2013
RADY GMINY LIPUSZ**

z dnia 20 czerwca 2013 r.

w sprawie zaliczenia drogi o znaczeniu lokalnym do kategorii dróg gminnych

Na podstawie art. 18 ust. 2 pkt 15 ustawy z dnia 8 marca 1990 r. o samorządzie gminnym (t. j. Dz. U. z 2013 r. poz. 594) oraz art. 7 ust. 2 i 3 ustawy z dnia 21 marca 1985 r. o drogach publicznych (tekst jednolity Dz. U z 2013 r. poz. 260) po zasięgnięciu opinii Zarządu Powiatu Kościerskiego, Rada Gminy Lipusz uchwała, co następuje:

§ 1. Zalicza się do kategorii dróg gminnych drogę zlokalizowaną na działkach oznaczonych nr geodezyjnymi 667/2, 1072, 669/1 (obręb ewidencyjny Lipuska Huta) na odcinku od drogi publicznej gminnej Nr 184010G do skrzyżowania z drogą wojewódzką Nr 235.

§ 2. Lokalizacja drogi, o której mowa w § 1 przedstawiona została na mapie stanowiącej załącznik graficzny nr 1 do niniejszej uchwały.

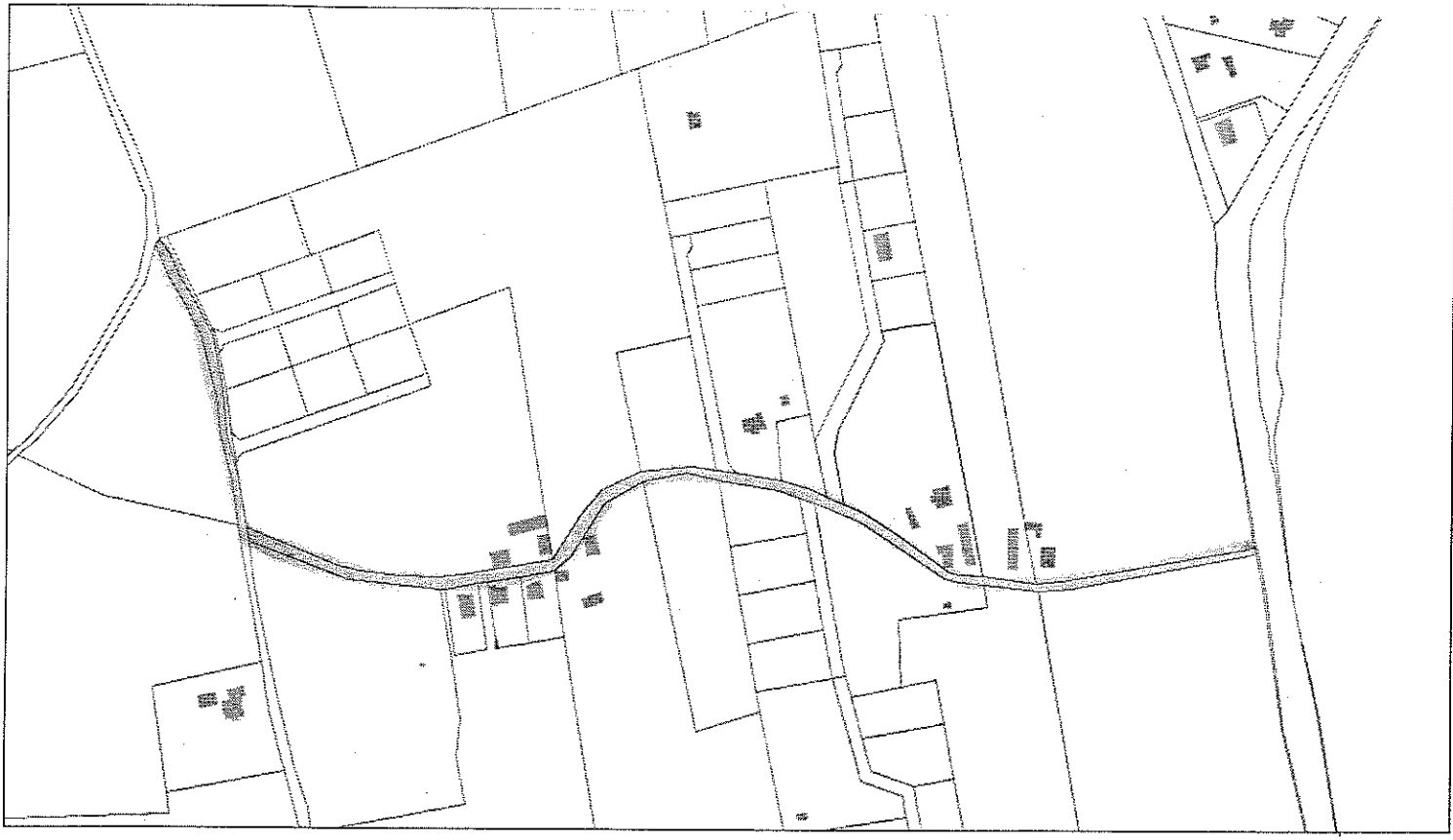
§ 3. Wykonanie uchwały powierza się Wójtowi Gminy Lipusz.

§ 4. Uchwała wchodzi w życie po upływie 14 dni od dnia ogłoszenia w dzienniku Urzędowym Województwa Pomorskiego.

Przewodniczący Rady Gminy

Janusz Wawer

Załącznik graficzny Nr 1
do UCHWAŁY NR XXXIII/190/2013
RADY GMINY LIPUSZ
z dnia 20 czerwca 2013 r.



Uzasadnienie

Do dróg gminnych zalicza się drogi o znaczeniu lokalnym nie zaliczone do innych kategorii, stanowiące uzupełniającą sieć dróg służących miejscowym potrzebom z wyłączeniem dróg wewnętrznych. Zaliczenie do kategorii dróg gminnych następuje w drodze uchwały rady gminy po zasięgnięciu opinii zarządu powiatu. Zarząd Powiatu Kościerskiego pozytywnie zaopiniował propozycję zaliczenia przedmiotowej drogi do kategorii dróg gminnych w uchwale Nr 77/142/2013 z dnia 19.06.2013 r.