

Materiały do zgłoszenia robót

NAZWA INWESTYCJI	Przebudowa drogi gminnej 184009G Lipusz - Konitop Dz. ewid: 573 i 578 obręb Lipusz
MIEJSCE INWESTYCJI (KOMPETENCJA STAROSTY)	Gmina Lipusz - Obręb Lipusz dz. nr ewid. 573, 578
NAZWA INWESTORA	Gmina Lipusz ul. Wybickiego 27 83-424 Lipusz
PROJEKTOWAŁ	mgr inż. Kazimierz Sarnowski upr. nr: 4457/Gd/90
OPRACOWAŁ	mgr inż. Szczepan Guziński upr. POM/0100/OWOD/12
SPIS ZAWARTOŚCI OPRACOWANIA	Spis treści Opis techniczny Część rysunkowa

Wrzesień 2018

Uwaga:

Wykorzystanie niniejszego opracowania do innych celów niż określone we wstępie – zastrzeżone! Opracowanie chronione ustawą „O prawie autorskim i prawach pokrewnych” z dnia 4.02.1994 r. (Dz.U. 94.24.83 ze zmianami). Kopiowanie w całości lub części opracowania bez zgody autorów – zabronione.

Spis Treści

I Opis techniczny

1. Podstawa opracowania
2. Przedmiot Inwestycji
3. Istniejący stan zagospodarowania działki
4. Projektowane zagospodarowanie działki
5. Konstrukcja nawierzchni
6. Roboty ziemne
7. Odwodnienie
8. Sprawy formalno-prawne
9. Zakres robót

II Część graficzna

Rys. nr 1	Plan orientacyjny	skala 1:15000
Rys. nr 2	Plan zagospodarowania terenu Arkusz 1	skala 1:1000
Rys. nr 5	Przekroje konstrukcyjne	skala 1:20

I Opis techniczny

1. Podstawa opracowania

- USTAWA O SZCZEGÓLNYCH ZASADACH ODBUDOWY, REMONTÓW I ROZBIÓREK OBIEKTÓW BUDOWLANYCH ZNISZCZONYCH LUB USZKODZONYCH W WYNIKU DZIAŁANIA ŻYWIOŁU z dnia 11 sierpnia 2001 r. (Dz.U. Nr 84, poz. 906), tj. z dnia 1 lipca 2016 r. (Dz.U. z 2016 r. poz. 1067)
- ROZPORZĄDZENIE PREZESA RADY MINISTRÓW W SPRAWIE GMIN POSZKODOWANYCH W WYNIKU DZIAŁANIA ŻYWIOŁU W SIERPNIU 2017 R., W KTÓRYCH STOSUJE SIĘ SZCZEGÓLNE ZASADY ODBUDOWY, REMONTÓW I ROZBIÓREK OBIEKTÓW BUDOWLANYCH z dnia 17 sierpnia 2017 r. (Dz.U. z 2017 r. poz. 1547)
- USTAWA PRAWO BUDOWLANE z dnia 7 lipca 1994 r. (Dz.U. Nr 89, poz. 414) tj. z dnia 8 czerwca 2017 r. (Dz.U. z 2017 r. poz. 1332)
- mapa sytuacyjno – wysokościowa z uzbrojeniem podziemnym terenu wykonana w skali 1:1000,
- umowa o dzieło na wykonanie prac projektowych,
- uzgodnienia z Inwestorem,
- wizja i pomiary uzupełniające na mapie w terenie,

2. Przedmiot inwestycji

Przedmiotem inwestycji jest: Przebudowa drogi gminnej 184009G Lipusz - Konitop Dz. ewid: 573 i 578 obręb Lipusz Zakres opracowania obejmuje opracowanie dokumentacji technicznej przebudowy drogi, celem dokonania zgłoszenia robót niewymagających pozwolenia na budowę, na podstawie art. 7 ust. 1 pkt 1 i art. 7 ust. 2. ustawy z dnia 11 sierpnia o szczególnych zasadach odbudowy, remontów i rozbiórek obiektów budowlanych zniszczonych lub uszkodzonych w wyniku działania tj. z dnia 1 lipca 2016 r. (Dz.U. z 2016 r. poz. 1067).

3. Istniejący stan zagospodarowania terenu

Teren po którym przebiega droga stanowi pas drogowy drogi gminnej (Dz. Nr 573, 578). Istniejąca nawierzchnia drogi została zniszczona na skutek nawałnicy która wystąpiła w sierpniu 2017 roku na terenie gminy Lipusz. W wyniku deszczu nawałnego na ujętym odcinku drogi nastąpiły liczne uszkodzenia w postaci zapadnięć i wybojów nawierzchni, wzdłuż osi jezdni powstały koleiny.

Otoczenie pasa drogowego to tereny mieszkaniowe, rolne i leśne.

4. Projektowane zagospodarowanie terenu

W pasie drogi gminnej nr 184009G zaplanowano przebudowę drogi gminnej 184009G Lipusz - Konitop o nawierzchni gruntowej na nawierzchnię z kruszywa łamanego na długości 942,21 oraz na nawierzchnię z płyt betonowych typu YOMB na długości 226,66 m.b.

Szerokość projektowanej drogi wynosi od 3,75 do 4,0 m.

- Klasa drogi – D
- Kategoria drogi - Gminna
- spadek poprzeczny 2-3%
- długość odcinka 942,21 m.b. + 226,66 m.b.

5. Konstrukcja nawierzchni

Dla kategorii ruchu KR1, na podłożu G1 przyjęto następującą konstrukcję nawierzchni jezdni drogi gminnej 184009G z kruszywa:

- **8 cm warstwa z kruszywa łamanego stabilizowanego mechanicznie 0-31,5 mm**

Dla kategorii ruchu KR1, na podłożu G1 przyjęto następującą konstrukcję nawierzchni jezdni drogi gminnej 184017G z płyt betonowych:

- **12,5 cm płyta betonowa typu YOMB**
- **10 cm warstwa podsypki piaskowej**

Jezdnia drogi ograniczona z obu stron poboczami gruntowymi o szerokości 0,75 m.b. Spadek poprzeczny poboczy wynosi 6%.

6. Roboty ziemne

Roboty ziemne wykonać zgodnie z PN-S-02205 „Drogi samochodowe. Roboty ziemne. Wymagania i badania”.

Roboty przygotowawcze przed wykonaniem robót ziemnych obejmują wykonaniu wykopów, nasypów oraz koryta.

Po wykonaniu koryta powstałe podłoże pod korpus ziemny drogi należy wyprofilować.

7. Odwodnienie

Dzięki ukształtowanym spadkom poprzecznym jezdni, jak również spadkowi podłużnemu woda deszczowa zostanie odprowadzona powierzchniowo z odprowadzeniem na przyległe pobocza i skarpy trawiaste.

8. Sprawy formalno-prawne, uciążliwość dla terenów sąsiednich

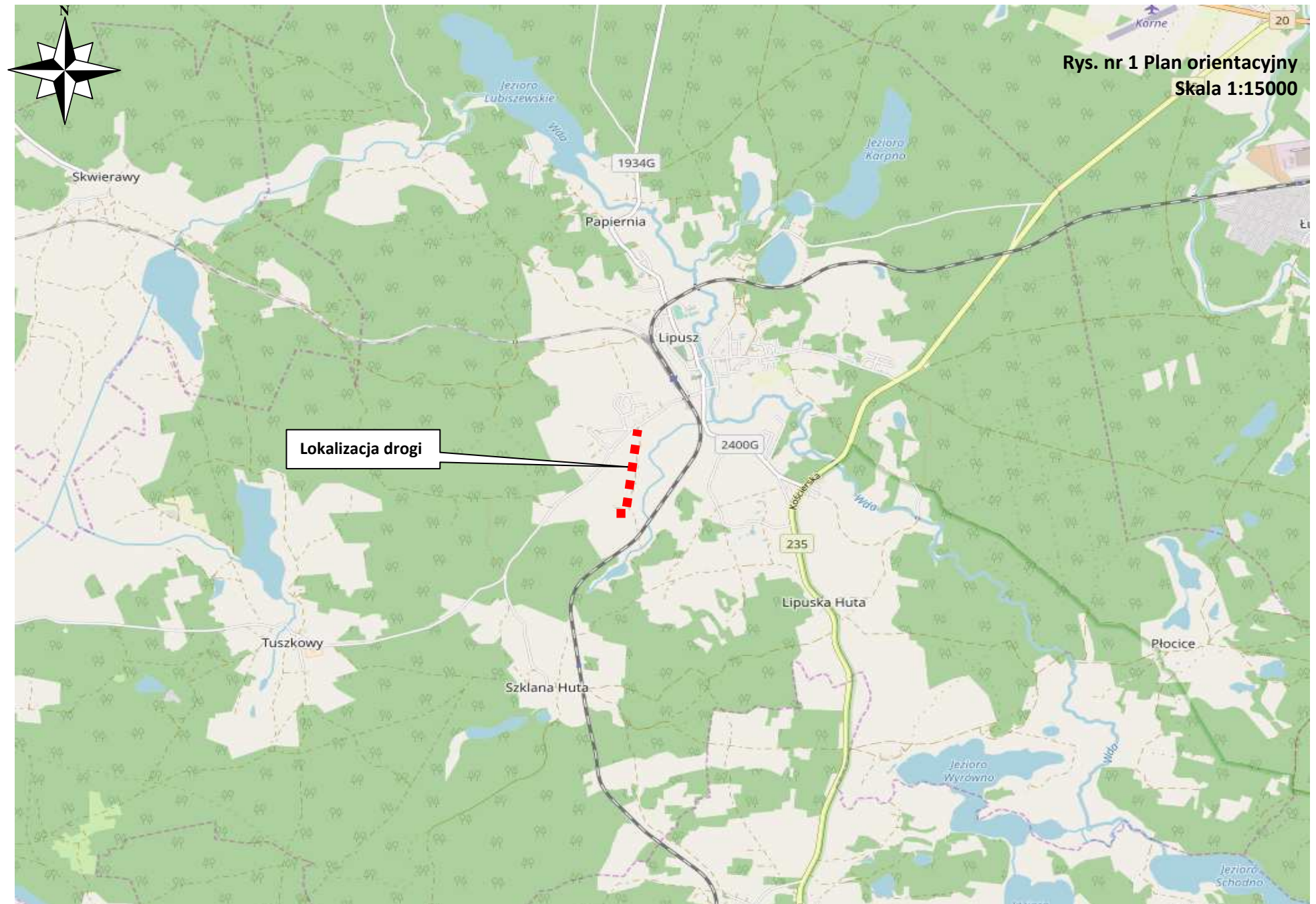
Wykonawca robót winien uzgodnić sposób prowadzenia robót z właścicielami posesji sąsiadujących by ograniczyć do minimum utrudnienia w dostępie do ich posesji w czasie prowadzenia robót.

Planowane roboty nie spowodują uciążliwości dla terenów sąsiednich.

9. Zakres robót dla całego zamierzenia budowlanego

- roboty przygotowawcze i pomiarowe,
- roboty ziemne powierzchniowe wykonywane mechanicznie (usunięcie humusu, wykopy, koryto pod konstrukcję nawierzchni, nasypy),
- wykonanie nawierzchni z kruszywa łamanego stabilizowanego mechanicznie 0-31,5 mm
- wykonanie nawierzchni z płyty betonowej typu YOMB
- profilowanie skarp i poboczy

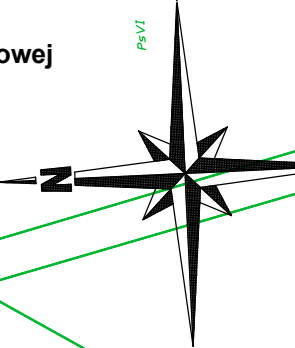
Sporządził:
mgr inż. Kazimierz Sarnowski
upr. Nr 4457 / Gd / 90



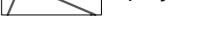



Rys. nr 1 Plan orientacyjny
Skala 1:15000

Lokalizacja drogi

Projekt zagospodarowania terenu opracowano na kopii aktualnej mapy sytuacyjno-wysokościowej



- LEGENDA:**
-  proj. nawierzchnia drogi z płyt betonowych
 -  proj. nawierzchnia drogi kruszywa
 -  granice działek ewidencyjnych
 -  proj. krawężń jezdni drogi

PROJEKT: Przebudowa drogi gminnej 184009C Lipusz – Konitop Dz. ewid: 573 i 578 obręb Lipusz

INWESTOR: Gmina Lipusz
ul. Wycickiego 27, 83-424 Lipusz

PROJEKTOWAŁ: mgr inż. KAZIMIERZ SARNOWSKI	NR UPRAWNIENI: 4457/Gd/90	PODPIS:	DATA 09 2018
OPRACOWAŁ: mgr inż. SZCZEPAN GUZIŃSKI	NR UPRAWNIENI: POM/0106/OWOD/12	PODPIS:	SKALA 1:1000
NAZWA RYSUNKU: Plan sytuacyjny zagospodarowania terenu			BRANŻA drogowa
			NR RYS. 2

